

2.18.3 身体部位・関節可動域の計測

(1) 立位

体重

単位(kg)

性別・年齢区分	男性							女性						
	20-29	30-39	40-49	50-59	60-69	70-79	80-89	20-29	30-39	40-49	50-59	60-69	70-79	80-89
被験者数	11	9	10	12	34	27	11	12	12	12	16	32	29	6
平均値	60.1	71.9	70.8	68.0	66.2	60.8	57.8	50.9	51.3	53.0	54.8	54.7	52.4	48.6
標準偏差	6.3	12.4	10.7	9.6	8.7	8.7	7.6	5.5	5.4	4.1	6.5	8.0	7.6	6.8
最大値	69.4	85.9	90.6	95.8	85.9	80.9	66.2	63.0	63.3	59.1	66.2	74.9	67.5	61.1
最小値	52.6	52.7	58.6	60.8	53.0	49.0	42.7	42.5	44.1	46.2	46.9	41.8	36.8	42.9

身長

単位(mm)

性別・年齢区分	男性							女性						
	20-29	30-39	40-49	50-59	60-69	70-79	80-89	20-29	30-39	40-49	50-59	60-69	70-79	80-89
被験者数	11	9	10	12	34	27	11	12	12	12	16	32	29	6
平均値	1750.7	1740.8	1714.2	1661.9	1657.0	1621.5	1592.3	1580.5	1575.0	1592.8	1542.4	1540.4	1499.2	1503.8
標準偏差	51.3	65.2	54.8	54.7	48.1	65.5	38.9	40.8	40.5	48.6	50.5	56.0	52.1	46.9
最大値	1865	1830	1811	1746	1790	1785	1676	1665	1655	1692	1646	1665	1596	1547
最小値	1692	1625	1639	1583	1567	1506	1535	1521	1521	1522	1469	1462	1340	1426

上肢拳上(立位)

単位(mm)

性別・年齢区分	男性							女性						
	20-29	30-39	40-49	50-59	60-69	70-79	80-89	20-29	30-39	40-49	50-59	60-69	70-79	80-89
被験者数	11	9	10	12	34	27	11	12	12	12	16	32	29	6
平均値	2165.1	2144.7	2103.9	2002.8	2017.8	1957.9	1924.9	1936.5	1926.0	1946.4	1881.9	1893.3	1840.3	1812.3
標準偏差	66.3	98.5	64.7	96.4	67.8	104.5	41.7	48.5	58.5	61.4	56.2	75.6	79.5	56.5
最大値	2289	2313	2215	2158	2205	2171	2008	2036	2014	2070	1985	2024	1950	1875
最小値	2074	1997	1994	1838	1896	1670	1875	1848	1818	1865	1805	1745	1590	1722

指極

単位(mm)

性別・年齢区分	男性							女性						
	20-29	30-39	40-49	50-59	60-69	70-79	80-89	20-29	30-39	40-49	50-59	60-69	70-79	80-89
被験者数	11	9	10	12	34	27	11	12	12	12	16	32	29	6
平均値	1713.4	1715.0	1683.2	1637.3	1639.2	1610.7	1580.2	1543.1	1538.3	1568.3	1497.2	1535.1	1485.8	1473.5
標準偏差	79.8	83.7	51.1	59.4	55.1	78.7	61.5	45.4	51.7	61.0	59.3	73.7	61.2	53.6
最大値	1776	1859	1797	1711	1760	1764	1650	1603	1628	1697	1622	1705	1599	1562
最小値	1498	1554	1613	1531	1524	1493	1424	1444	1424	1492	1423	1372	1352	1415

肩峰高(立位)

単位(mm)

性別・年齢区分	男性							女性						
	20-29	30-39	40-49	50-59	60-69	70-79	80-89	20-29	30-39	40-49	50-59	60-69	70-79	80-89
被験者数	11	9	10	12	34	27	11	12	12	12	16	32	29	6
平均値	1416.2	1395.4	1373.7	1336.5	1334.9	1307.9	1280.4	1266.8	1257.3	1277.2	1233.6	1231.9	1196.9	1200.8
標準偏差	55.7	60.9	47.4	44.6	42.1	56.7	35.5	37.4	37.2	44.6	38.4	51.1	44.9	39.5
最大値	1500	1480	1441	1420	1459	1466	1374	1334	1298	1364	1315	1336	1270	1232
最小値	1338	1285	1292	1272	1266	1207	1238	1207	1191	1222	1186	1149	1069	1133

肘頭下縁高(立位)

単位(mm)

性別・年齢区分	男性							女性						
	20-29	30-39	40-49	50-59	60-69	70-79	80-89	20-29	30-39	40-49	50-59	60-69	70-79	80-89
被験者数	11	9	10	12	34	27	11	12	12	12	16	32	29	6
平均値	1062.5	1052.9	1038.5	1015.7	1003.3	985.9	958.6	963.2	952.8	968.1	938.6	922.1	894.0	901.8
標準偏差	33.9	45.8	38.8	32.7	37.4	46.9	36.5	27.5	28.6	41.7	37.3	38.8	40.2	41.0
最大値	1119	1116	1094	1066	1122	1114	1061	1012	995	1064	1018	998	974	953
最小値	1024	966	974	954	941	907	924	924	906	927	890	839	781	844

腸骨稜高(立位)

単位(mm)

性別・年齢区分	男性							女性						
	20-29	30-39	40-49	50-59	60-69	70-79	80-89	20-29	30-39	40-49	50-59	60-69	70-79	80-89
被験者数	11	9	10	12	34	27	11	12	12	12	16	32	29	6
平均値	1002.8	1010.1	967.0	933.8	940.4	925.0	911.8	898.9	893.6	907.8	882.8	889.2	868.3	874.0
標準偏差	32.1	65.8	36.3	36.7	38.9	38.9	29.8	32.4	37.5	40.8	32.0	44.0	36.0	28.8
最大値	1043	1123	1030	983	1030	1031	960	962	943	995	933	981	938	901
最小値	948	886	899	855	861	865	867	859	837	860	816	806	749	824

上前腸骨棘高(立位)

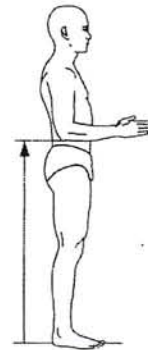
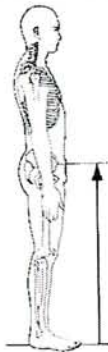
単位(mm)

性別・年齢区分	男性							女性						
	20-29	30-39	40-49	50-59	60-69	70-79	80-89	20-29	30-39	40-49	50-59	60-69	70-79	80-89
被験者数	11	9	10	12	34	27	11	12	12	12	16	32	29	6
平均値	950.5	949.1	923.0	886.0	887.7	872.1	859.8	853.8	847.2	860.8	833.3	841.2	820.6	831.0
標準偏差	27.2	67.8	42.0	39.3	40.3	44.7	37.1	29.7	29.1	32.8	30.2	38.5	36.4	25.3
最大値	985	1068	1002	930	994	998	915	898	886	924	879	914	898	857
最小値	904	815	866	818	816	813	808	815	800	815	774	775	702	783

・上前腸骨棘高

計測方法：左右のかかとを合わせ、背筋を伸ばした姿勢で  
上前腸骨棘までの高さを計測

計測装置：マルチン計測器



・肘頭下縁高

計測方法：左右のかかとを合わせ、背筋を伸ばした姿勢で  
肘を直角に曲げ、肘頭下縁高までの高さを計測

計測装置：マルチン計測器

## 大転子高

単位(mm)

性別・年齢区分	男性							女性						
	20-29	30-39	40-49	50-59	60-69	70-79	80-89	20-29	30-39	40-49	50-59	60-69	70-79	80-89
被験者数	11	9	10	12	34	27	11	12	12	12	16	32	29	6
平均値	869.5	862.4	856.3	813.3	813.4	791.3	788.2	774.0	774.4	783.9	756.4	769.4	751.7	748.3
標準偏差	41.6	71.4	43.6	36.7	49.2	44.0	29.6	30.3	33.0	54.3	38.1	42.7	41.0	35.7
最大値	904	1008	922	882	920	876	851	833	834	879	841	861	845	801
最小値	791	742	781	760	727	732	754	727	716	722	695	687	648	695

## 上肢長

単位(mm)

性別・年齢区分	男性							女性						
	20-29	30-39	40-49	50-59	60-69	70-79	80-89	20-29	30-39	40-49	50-59	60-69	70-79	80-89
被験者数	11	9	10	12	34	27	11	12	12	12	16	32	29	6
平均値	747.1	740.3	727.7	706.9	712.9	698.8	690.5	665.8	664.0	674.3	643.3	667.4	647.7	647.2
標準偏差	24.6	38.8	32.2	28.9	26.7	33.5	26.7	17.3	21.2	27.9	29.5	31.2	26.5	22.6
最大値	784	794	783	755	758	762	727	704	711	722	698	741	704	672
最小値	698	663	678	658	651	640	637	644	641	631	598	623	599	607

## 肩峰点～肩峰点

単位(mm)

性別・年齢区分	男性							女性						
	20-29	30-39	40-49	50-59	60-69	70-79	80-89	20-29	30-39	40-49	50-59	60-69	70-79	80-89
被験者数	11	9	10	12	34	27	11	12	12	12	16	32	29	6
平均値	395.5	409.8	398.8	380.3	377.1	366.8	361.5	350.0	352.5	357.8	353.8	359.2	342.8	328.0
標準偏差	22.6	17.7	21.3	12.7	21.0	16.8	18.6	12.1	11.5	14.5	15.0	18.3	18.0	12.1
最大値	421	438	438	402	429	400	393	367	373	385	380	416	377	344
最小値	350	385	373	359	338	333	333	329	333	336	330	324	308	315

## (2) 座位

## 座面高

単位(mm)

性別・年齢区分	男性							女性						
	20-29	30-39	40-49	50-59	60-69	70-79	80-89	20-29	30-39	40-49	50-59	60-69	70-79	80-89
被験者数	11	9	10	12	34	27	11	12	12	12	16	32	29	6
平均値	423.3	418.4	407.1	382.2	387.7	380.6	385.0	386.8	378.4	377.6	370.1	365.9	360.9	358.7
標準偏差	27.3	24.3	35.7	21.0	26.3	28.7	28.8	17.8	15.1	24.6	23.9	25.0	25.3	18.0
最大値	462	452	488	411	445	441	416	430	421	425	395	415	410	390
最小値	375	376	370	340	332	320	338	367	358	342	310	306	313	335

## 座高

単位(mm)

性別・年齢区分	男性							女性						
	20-29	30-39	40-49	50-59	60-69	70-79	80-89	20-29	30-39	40-49	50-59	60-69	70-79	80-89
被験者数	11	9	10	12	34	27	11	12	12	12	16	32	29	6
平均値	939.8	930.8	921.9	913.5	900.8	881.6	857.6	869.1	859.3	870.8	847.9	835.4	808.3	819.2
標準偏差	30.3	33.8	25.9	34.0	25.7	41.1	32.5	20.8	23.6	34.2	26.5	27.1	32.6	20.9
最大値	1010	980	969	956	975	975	912	912	910	947	906	895	878	851
最小値	905	884	882	847	861	803	805	912	910	947	906	895	878	851

## 楽な姿勢での座高

単位(mm)

性別・年齢区分	男性							女性						
	20-29	30-39	40-49	50-59	60-69	70-79	80-89	20-29	30-39	40-49	50-59	60-69	70-79	80-89
被験者数	11	9	10	12	34	27	11	12	12	12	16	32	29	6
平均値	913.7	915.2	902.9	897.5	887.0	870.9	845.1	848.1	847.1	857.4	837.0	825.5	798.6	805.0
標準偏差	28.9	35.5	25.9	31.1	29.5	42.0	34.6	23.9	23.2	36.2	26.3	27.9	34.7	25.6
最大値	974	960	952	940	958	970	901	887	888	930	897	893	874	847
最小値	869	863	868	830	830	795	795	797	807	811	796	776	714	777

## 上肢拳上(座位)

単位(mm)

性別・年齢区分	男性							女性						
	20-29	30-39	40-49	50-59	60-69	70-79	80-89	20-29	30-39	40-49	50-59	60-69	70-79	80-89
被験者数	11	9	10	12	34	27	11	12	12	12	16	32	29	6
平均値	1780.7	1750.6	1717.2	1667.8	1666.7	1638.2	1581.3	1608.6	1590.3	1606.8	1555.9	1561.7	1513.8	1484.2
標準偏差	75.9	72.8	65.6	59.9	55.1	111.0	53.2	39.3	40.7	65.1	52.3	68.8	70.0	57.9
最大値	1915	1846	1805	1741	1834	2050	1694	1684	1642	1715	1620	1730	1638	1569
最小値	1663	1633	1596	1521	1566	1493	1500	1568	1505	1505	1440	1405	1370	1426

## 肩峰高(座位)

単位(mm)

性別・年齢区分	男性							女性						
	20-29	30-39	40-49	50-59	60-69	70-79	80-89	20-29	30-39	40-49	50-59	60-69	70-79	80-89
被験者数	11	9	10	12	34	27	11	12	12	12	16	32	29	6
平均値	1030.1	1014.0	994.2	979.2	976.8	954.9	944.0	943.3	920.1	948.3	919.4	907.4	876.5	893.8
標準偏差	51.9	43.1	43.8	31.6	44.8	45.7	42.8	21.0	30.3	47.9	26.7	38.7	49.7	25.1
最大値	1109	1083	1051	1033	1130	1082	1038	993	957	1031	962	985	977	920
最小値	965	944	922	927	906	864	887	923	867	881	857	814	776	860

## 肘頭下縁高(座位)

単位(mm)

性別・年齢区分	男性							女性						
	20-29	30-39	40-49	50-59	60-69	70-79	80-89	20-29	30-39	40-49	50-59	60-69	70-79	80-89
被験者数	11	9	10	12	34	27	11	12	12	12	16	32	29	6
平均値	684.5	672.8	660.3	657.3	645.3	629.2	621.1	639.3	622.0	636.7	620.6	591.0	573.3	580.2
標準偏差	39.9	33.5	35.8	24.4	39.7	41.6	42.6	21.6	25.5	38.6	31.0	29.2	43.0	31.1
最大値	745	715	731	686	766	747	715	685	654	729	683	638	657	613
最小値	631	620	611	624	569	549	569	606	574	588	549	495	492	523

## 関節劣裂隙高

単位(mm)

性別・年齢区分	男性							女性						
	20-29	30-39	40-49	50-59	60-69	70-79	80-89	20-29	30-39	40-49	50-59	60-69	70-79	80-89
被験者数	11	9	10	12	34	27	11	12	12	12	16	32	29	6
平均値	464.6	474.0	453.4	439.6	437.6	424.9	425.9	416.9	419.6	417.3	403.4	405.4	397.8	397.0
標準偏差	15.7	26.9	15.8	19.0	20.6	23.1	22.0	16.5	13.0	16.6	24.3	27.1	22.0	28.3
最大値	499	515	471	468	484	478	465	443	439	457	448	464	437	433
最小値	438	426	417	405	394	392	399	385	402	399	366	352	349	359

## 外踝下端高

単位(mm)

性別・年齢区分	男性							女性						
	20-29	30-39	40-49	50-59	60-69	70-79	80-89	20-29	30-39	40-49	50-59	60-69	70-79	80-89
被験者数	11	9	10	12	34	27	11	12	12	12	16	32	29	6
平均値	54.0	55.0	53.5	55.8	54.0	52.4	49.5	50.7	49.2	49.8	48.9	50.8	50.0	45.2
標準偏差	4.8	4.6	3.8	3.7	4.7	5.7	5.0	2.7	4.7	4.7	6.7	4.9	4.2	3.4
最大値	62	66	61	62	67	66	56	54	53	59	68	62	63	48
最小値	47	51	49	49	43	40	40	45	36	40	35	34	41	41

## 足長

単位(mm)

性別・年齢区分	男性							女性						
	20-29	30-39	40-49	50-59	60-69	70-79	80-89	20-29	30-39	40-49	50-59	60-69	70-79	80-89
被験者数	11	9	10	12	34	27	11	12	12	12	16	32	29	6
平均値	255.5	254.8	248.6	244.9	246.4	238.7	237.4	228.5	226.0	228.3	222.5	227.6	222.7	220.8
標準偏差	6.8	12.4	12.4	11.1	8.6	12.7	6.3	6.3	7.4	11.0	8.6	11.1	7.0	6.1
最大値	265	274	266	271	263	263	251	240	238	250	239	261	238	230
最小値	241	232	227	232	226	205	228	217	213	214	209	214	207	211

## 握り内径

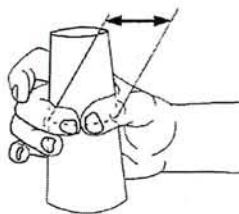
単位(mm)

性別・年齢区分	男性							女性						
	20-29	30-39	40-49	50-59	60-69	70-79	80-89	20-29	30-39	40-49	50-59	60-69	70-79	80-89
被験者数	11	9	10	12	34	27	11	12	12	12	16	32	29	6
平均値	41.5	39.7	39.3	37.5	38.3	38.1	40.4	38.5	38.9	40.3	34.5	37.4	36.2	38.5
標準偏差	5.0	1.9	3.8	4.4	3.6	4.1	5.3	2.4	2.9	3.4	3.6	4.1	3.2	3.0
最大値	49	43	46	47	45	52	50	43	45	48	41	47	42	42
最小値	33	37	32	31	32	32	29	35	34	36	29	28	29	35

## 第3指背側長

単位(mm)

性別・年齢区分	男性							女性						
	20-29	30-39	40-49	50-59	60-69	70-79	80-89	20-29	30-39	40-49	50-59	60-69	70-79	80-89
被験者数	11	9	10	12	34	27	11	12	12	12	16	32	29	6
平均値	108.6	104.9	107.2	106.0	101.8	102.6	100.7	95.6	94.0	98.2	92.6	95.6	95.8	94.2
標準偏差	12.2	5.5	7.1	6.3	9.3	9.1	6.8	3.1	6.4	4.0	7.1	8.0	6.9	6.5
最大値	124	114	120	115	119	122	115	101	104	105	104	113	106	101
最小値	81	98	96	97	84	82	90	91	83	91	79	77	79	86



## ・握り内径

計測方法：親指の先端と中指の先端が触れるように指で輪を作り、測定用のビニールシートを筒状にしてその輪に通す。指の先端の位置で、筒の直径を計る。

・計測装置：滑動計、測定用ビニールシート

## 手長

単位(mm)

性別・年齢区分	男性							女性						
	20-29	30-39	40-49	50-59	60-69	70-79	80-89	20-29	30-39	40-49	50-59	60-69	70-79	80-89
被験者数	11	9	10	12	34	27	11	12	12	12	16	32	29	6
平均値	183.0	180.2	182.2	182.0	178.6	177.5	176.1	163.8	162.6	169.5	163.1	167.7	165.8	165.7
標準偏差	11.7	7.5	8.1	5.8	8.7	9.3	8.1	5.1	5.6	7.6	8.3	8.4	6.9	3.8
最大値	195	190	195	192	199	194	188	171	175	184	183	184	182	171
最小値	153	166	168	169	161	161	164	157	154	160	152	151	151	160

## 手幅

単位(mm)

性別・年齢区分	男性							女性						
	20-29	30-39	40-49	50-59	60-69	70-79	80-89	20-29	30-39	40-49	50-59	60-69	70-79	80-89
被験者数	11	9	10	12	34	27	11	12	12	12	16	32	29	6
平均値	80.5	82.4	87.0	88.6	84.6	82.6	81.7	74.4	73.2	75.5	76.3	77.8	74.6	73.3
標準偏差	8.9	4.1	3.3	5.6	4.6	5.3	4.0	2.9	2.7	3.1	2.9	5.6	3.3	5.7
最大値	92	89	92	97	95	98	87	78	78	83	81	94	80	81
最小値	57	76	83	78	76	74	76	70	69	71	71	64	67	64

## 手を閉じたときの第2～4指間

単位(mm)

性別・年齢区分	男性							女性						
	20-29	30-39	40-49	50-59	60-69	70-79	80-89	20-29	30-39	40-49	50-59	60-69	70-79	80-89
被験者数	11	9	10	12	34	27	11	12	12	12	16	32	29	6
平均値	48.1	53.8	54.4	56.1	55.2	54.9	53.6	46.2	46.2	48.2	49.8	50.4	49.1	48.7
標準偏差	7.0	3.7	2.0	3.6	3.2	3.3	3.5	2.1	2.1	2.3	2.3	2.6	2.4	3.0
最大値	55	61	58	63	61	61	57	49	49	52	54	56	54	53
最小値	28	49	51	49	49	48	46	43	43	45	46	46	44	44

## 手を普通に置いたときの第2～4指間

単位(mm)

性別・年齢区分	男性							女性						
	20-29	30-39	40-49	50-59	60-69	70-79	80-89	20-29	30-39	40-49	50-59	60-69	70-79	80-89
被験者数	11	9	9	12	34	27	11	12	12	12	16	32	29	6
平均値	63.1	66.9	69.9	70.1	66.6	65.3	62.5	59.6	58.3	59.4	60.4	61.8	59.5	61.2
標準偏差	9.0	6.7	6.2	8.4	7.1	7.6	8.1	4.3	5.5	6.4	6.7	7.7	6.8	7.6
最大値	71	80	80	86	81	83	74	66	73	69	71	84	74	72
最小値	39	60	63	58	54	54	52	54	51	48	46	51	50	53

## 手を広げたときの第2～4指間

単位(mm)

性別・年齢区分	男性							女性						
	20-29	30-39	40-49	50-59	60-69	70-79	80-89	20-29	30-39	40-49	50-59	60-69	70-79	80-89
被験者数	11	9	10	12	34	27	11	12	12	12	16	32	29	6
平均値	100.7	104.4	100.7	104.9	97.5	98.3	94.7	90.6	89.7	90.6	89.1	95.2	93.0	89.0
標準偏差	11.3	12.0	7.8	7.5	8.6	11.1	11.2	6.5	8.3	7.8	9.1	10.7	9.7	8.6
最大値	120	117	111	119	120	116	110	103	104	99	108	118	109	98
最小値	86	83	88	97	84	75	78	78	76	75	71	74	73	79



- ・手長  
計測方法：橈骨と尺骨を結ぶ線から中指先端までの直線距離を計測。
- ・計測装置：滑動計

## (3) 関節可動域

## 肩関節の屈曲

単位(度)

性別・年齢区分	男性							女性						
	20-29	30-39	40-49	50-59	60-69	70-79	80-89	20-29	30-39	40-49	50-59	60-69	70-79	80-89
被験者数	11	9	10	12	34	27	11	12	12	12	16	32	29	6
平均値	172.7	174.4	173.0	169.2	172.1	168.9	157.3	171.7	176.7	177.1	173.4	168.9	169.5	164.2
標準偏差	9.8	7.3	9.5	10.0	10.4	10.2	16.3	11.3	9.6	4.5	7.7	9.8	10.1	8.0
最大値	180	180	180	180	195	180	180	180	190	180	180	180	180	180
最小値	150	160	160	150	155	140	130	145	155	170	155	140	150	160

## 肩関節の伸展

単位(度)

性別・年齢区分	男性							女性						
	20-29	30-39	40-49	50-59	60-69	70-79	80-89	20-29	30-39	40-49	50-59	60-69	70-79	80-89
被験者数	11	9	10	12	34	27	11	12	12	12	16	32	29	6
平均値	59.5	65.6	56.5	57.1	56.9	55.2	48.2	64.2	64.6	60.8	57.2	56.4	55.0	50.8
標準偏差	14.9	9.5	8.8	11.2	13.3	8.7	10.3	14.0	10.3	10.8	10.6	11.1	11.6	9.7
最大値	75	80	65	75	95	75	70	90	85	75	80	75	75	70
最小値	35	50	40	40	35	35	35	50	50	35	35	30	25	45

## 肩関節の外転

単位(度)

性別・年齢区分	男性							女性						
	20-29	30-39	40-49	50-59	60-69	70-79	80-89	20-29	30-39	40-49	50-59	60-69	70-79	80-89
被験者数	11	9	10	12	34	27	11	12	12	12	16	32	29	6
平均値	180.0	179.4	179.0	178.3	178.2	177.8	177.7	179.2	180.0	178.8	179.4	176.9	174.8	170.0
標準偏差	0.0	1.7	2.1	3.9	3.9	4.5	6.1	1.9	0.0	4.3	2.5	5.0	7.4	8.9
最大値	180	180	180	180	180	180	180	180	180	180	180	180	180	180
最小値	180	175	175	170	165	160	160	175	180	165	170	165	160	160

## 肩関節の内転

単位(度)

性別・年齢区分	男性							女性						
	20-29	30-39	40-49	50-59	60-69	70-79	80-89	20-29	30-39	40-49	50-59	60-69	70-79	80-89
被験者数	11	9	10	12	34	27	11	12	12	12	16	32	29	6
平均値	60.0	61.1	54.0	51.3	47.6	48.9	42.7	50.4	52.9	54.2	53.4	50.9	50.9	39.2
標準偏差	23.1	16.5	15.4	20.4	17.2	15.1	13.3	15.7	13.0	15.9	15.5	17.3	19.3	20.6
最大値	90	80	75	85	90	75	75	85	75	80	85	80	95	70
最小値	30	40	30	25	15	20	30	30	30	25	30	25	20	20

## 肩関節の外旋

単位(度)

性別・年齢区分	男性							女性						
	20-29	30-39	40-49	50-59	60-69	70-79	80-89	20-29	30-39	40-49	50-59	60-69	70-79	80-89
被験者数	11	9	10	12	34	27	11	12	12	12	16	32	29	6
平均値	78.6	70.6	73.0	67.9	67.9	63.1	57.3	83.8	88.3	72.9	70.6	69.8	66.4	67.5
標準偏差	11.0	11.6	11.8	13.0	12.7	16.8	11.5	18.2	13.4	19.8	17.3	15.7	15.6	16.0
最大値	90	85	90	80	90	90	80	100	110	95	90	95	90	85
最小値	55	50	55	40	45	10	35	30	65	25	40	35	30	40

## 肩関節の内旋

単位(度)

性別・年齢区分	男性							女性						
	20-29	30-39	40-49	50-59	60-69	70-79	80-89	20-29	30-39	40-49	50-59	60-69	70-79	80-89
被験者数	11	9	10	12	34	27	11	12	12	12	16	32	29	6
平均値	90.0	90.0	90.0	90.0	90.0	89.6	90.0	90.0	90.0	90.0	90.0	90.0	89.7	90.0
標準偏差	0.0	0.0	0.0	0.0	0.0	1.9	0.0	0.0	0.0	0.0	0.0	0.0	1.9	0.0
最大値	90	90	90	90	90	90	90	90	90	90	90	90	90	90
最小値	90	90	90	90	90	80	90	90	90	90	90	90	80	90

## 肘関節の屈曲

単位(度)

性別・年齢区分	男性							女性						
	20-29	30-39	40-49	50-59	60-69	70-79	80-89	20-29	30-39	40-49	50-59	60-69	70-79	80-89
被験者数	11	9	10	12	34	27	11	12	12	12	16	32	29	6
平均値	140.9	138.3	136.0	134.6	136.5	135.4	131.8	144.2	142.5	140.0	138.4	137.8	140.0	139.2
標準偏差	4.4	3.5	5.2	4.5	6.6	5.9	9.6	6.0	5.0	3.7	5.1	7.3	7.4	4.9
最大値	150	140	140	140	155	145	145	150	150	145	150	155	150	145
最小値	135	130	125	125	120	125	110	135	135	135	130	115	130	130

## 肘関節の伸展

単位(度)

性別・年齢区分	男性							女性						
	20-29	30-39	40-49	50-59	60-69	70-79	80-89	20-29	30-39	40-49	50-59	60-69	70-79	80-89
被験者数	11	9	10	12	34	27	11	12	12	12	16	32	29	6
平均値	1.8	1.7	0.0	0.4	0.3	-0.6	-0.9	5.8	4.2	2.9	0.9	0.5	0.3	-1.7
標準偏差	4.0	5.0	0.0	4.0	3.0	3.5	10.2	6.0	6.7	6.2	3.8	4.5	5.7	5.2
最大値	10	10	0	10	15	10	20	20	20	15	10	15	10	5
最小値	0	-5	0	-5	-5	-5	-15	0	0	-5	-5	-10	-20	-10

## 股関節の屈曲

単位(度)

性別・年齢区分	男性							女性						
	20-29	30-39	40-49	50-59	60-69	70-79	80-89	20-29	30-39	40-49	50-59	60-69	70-79	80-89
被験者数	11	9	10	12	34	27	11	12	12	12	16	32	29	6
平均値	110.9	102.2	105.0	110.8	105.0	106.5	99.5	105.4	106.3	104.2	106.6	107.5	100.3	100.0
標準偏差	13.9	10.6	9.4	10.6	10.2	12.9	11.7	11.8	9.3	14.7	16.6	11.1	13.4	13.0
最大値	130	120	120	130	130	130	125	120	120	130	135	125	130	120
最小値	85	90	90	95	85	65	85	80	95	70	65	70	65	80

## 股関節の伸展

単位(度)

性別・年齢区分	男性							女性						
	20-29	30-39	40-49	50-59	60-69	70-79	80-89	20-29	30-39	40-49	50-59	60-69	70-79	80-89
被験者数	11	9	10	12	34	27	11	12	12	12	16	32	29	6
平均値	41.4	38.3	41.5	39.6	34.9	36.5	28.6	35.0	48.8	39.6	41.9	39.7	33.8	22.5
標準偏差	13.2	9.4	8.5	13.9	11.9	11.4	9.5	11.9	16.9	11.4	13.3	12.9	11.4	9.9
最大値	65	55	60	65	70	60	40	55	80	60	75	65	60	35
最小値	20	25	30	25	10	20	10	20	20	20	25	15	10	15



## 膝関節の屈曲

単位(度)

性別・年齢区分	男性							女性						
	20-29	30-39	40-49	50-59	60-69	70-79	80-89	20-29	30-39	40-49	50-59	60-69	70-79	80-89
被験者数	11	9	10	12	34	27	11	12	12	12	16	32	29	6
平均値	115.5	112.2	98.5	102.9	100.1	99.1	89.1	111.7	111.7	103.8	105.6	98.9	100.9	90.0
標準偏差	18.0	13.5	11.8	11.8	12.2	14.3	10.0	15.4	16.7	13.3	18.9	16.1	11.8	14.1
最大値	150	135	110	125	120	125	105	150	150	130	150	130	125	110
最小値	95	90	70	90	80	75	70	90	90	80	80	65	85	75

## 膝関節の伸展

単位(度)

性別・年齢区分	男性							女性						
	20-29	30-39	40-49	50-59	60-69	70-79	80-89	20-29	30-39	40-49	50-59	60-69	70-79	80-89
被験者数	11	9	10	12	34	27	11	12	12	12	16	32	29	6
平均値	1.8	0.0	0.5	0.8	1.8	-0.2	0.5	-1.3	0.8	0.8	0.9	-0.9	0.0	0.0
標準偏差	3.4	4.3	3.7	2.9	6.1	3.8	2.7	4.3	1.9	3.6	3.8	4.3	4.2	5.5
最大値	10	10	10	10	25	10	5	5	5	10	10	5	10	10
最小値	0	-5	-5	0	-10	-10	-5	-10	0	-5	-5	-10	-10	-5

## 股関節の外転

単位(度)

性別・年齢区分	男性							女性						
	20-29	30-39	40-49	50-59	60-69	70-79	80-89	20-29	30-39	40-49	50-59	60-69	70-79	80-89
被験者数	11	9	10	12	34	27	11	12	12	12	16	32	29	6
平均値	68.6	67.8	66.0	73.3	64.6	65.4	53.6	66.7	74.2	71.3	69.4	72.0	59.0	55.8
標準偏差	19.9	13.7	11.3	10.3	11.2	10.0	14.5	19.1	13.5	15.4	16.2	13.4	14.7	11.1
最大値	95	90	80	90	90	85	85	110	95	100	100	90	90	70
最小値	30	50	50	55	45	45	35	45	55	40	40	50	35	40

## 股関節の内転

単位(度)

性別・年齢区分	男性							女性						
	20-29	30-39	40-49	50-59	60-69	70-79	80-89	20-29	30-39	40-49	50-59	60-69	70-79	80-89
被験者数	11	9	10	12	34	27	11	12	12	12	16	32	29	6
平均値	38.6	39.4	37.0	38.3	37.6	32.8	30.5	39.6	39.2	42.9	38.8	46.6	39.5	39.2
標準偏差	10.5	10.4	9.5	15.4	11.8	9.9	7.6	10.5	12.2	13.4	12.8	15.7	9.5	13.2
最大値	55	55	55	80	75	55	50	55	60	70	60	80	60	60
最小値	20	20	25	25	20	20	20	25	20	20	20	20	25	25

## 股関節の外旋

単位(度)

性別・年齢区分	男性							女性						
	20-29	30-39	40-49	50-59	60-69	70-79	80-89	20-29	30-39	40-49	50-59	60-69	70-79	80-89
被験者数	11	9	10	12	34	27	11	12	12	12	16	32	29	6
平均値	33.2	32.8	29.0	30.8	28.7	28.0	24.5	39.2	41.3	36.7	37.8	37.2	37.8	35.0
標準偏差	7.2	6.7	7.0	6.0	7.3	10.8	8.8	10.0	11.1	6.5	7.1	9.0	10.1	16.4
最大値	45	45	40	40	45	50	45	55	60	50	55	60	55	65
最小値	25	25	20	20	20	10	10	25	25	30	30	20	20	20

## 股関節の内旋

単位(度)

性別・年齢区分	男性							女性						
	20-29	30-39	40-49	50-59	60-69	70-79	80-89	20-29	30-39	40-49	50-59	60-69	70-79	80-89
被験者数	11	9	10	12	34	27	11	12	12	12	16	32	29	6
平均値	30.9	31.1	30.5	26.3	31.6	29.8	27.3	27.1	28.8	30.0	29.7	28.3	29.5	25.0
標準偏差	5.8	7.0	5.0	6.8	7.3	7.5	6.5	5.0	5.3	5.6	6.2	6.2	6.9	5.5
最大値	40	40	40	40	45	45	40	35	35	45	40	45	45	30
最小値	20	20	25	20	20	20	20	20	20	25	20	15	20	15

## 足関節の屈曲

単位(度)

性別・年齢区分	男性							女性						
	20-29	30-39	40-49	50-59	60-69	70-79	80-89	20-29	30-39	40-49	50-59	60-69	70-79	80-89
被験者数	11	9	10	12	34	27	11	12	12	12	16	32	29	6
平均値	33.2	28.9	28.5	29.6	31.8	29.8	23.2	35.8	25.8	32.1	28.8	26.3	29.1	23.3
標準偏差	14.7	12.7	14.0	10.5	10.6	13.1	7.5	11.8	8.7	14.5	11.5	9.7	11.7	7.5
最大値	60	50	60	50	60	60	40	55	35	65	65	45	60	35
最小値	15	15	10	15	10	5	15	15	5	15	10	5	10	15

## 足関節の伸展

単位(度)

性別・年齢区分	男性							女性						
	20-29	30-39	40-49	50-59	60-69	70-79	80-89	20-29	30-39	40-49	50-59	60-69	70-79	80-89
被験者数	11	9	10	12	34	27	11	12	12	12	16	32	29	6
平均値	40.0	41.1	36.5	35.8	33.2	36.9	31.4	50.4	45.8	46.7	47.2	39.8	44.1	50.0
標準偏差	17.5	8.6	14.9	11.4	15.7	16.5	15.8	20.2	14.4	15.1	12.9	13.6	14.9	15.2
最大値	70	55	70	65	70	65	60	95	70	85	75	70	70	65
最小値	10	30	20	25	5	5	10	35	25	30	25	15	20	25

## 体幹の屈曲

単位(度)

性別・年齢区分	男性							女性						
	20-29	30-39	40-49	50-59	60-69	70-79	80-89	20-29	30-39	40-49	50-59	60-69	70-79	80-89
被験者数	11	9	10	12	34	27	11	12	12	12	16	32	29	6
平均値	68.2	62.8	62.0	62.1	63.8	58.9	57.7	63.8	75.4	70.8	66.9	64.7	64.8	54.2
標準偏差	9.8	7.1	8.6	14.7	10.4	10.2	9.0	12.6	11.8	9.5	11.4	7.5	11.5	9.2
最大値	85	70	75	80	85	80	70	85	90	85	90	80	90	65
最小値	50	50	50	35	40	40	40	40	55	55	45	45	40	45

## 体幹の伸展

単位(度)

性別・年齢区分	男性							女性						
	20-29	30-39	40-49	50-59	60-69	70-79	80-89	20-29	30-39	40-49	50-59	60-69	70-79	80-89
被験者数	11	9	10	12	34	27	11	12	12	12	16	32	29	6
平均値	45.9	37.2	36.5	38.8	39.0	37.8	33.6	35.8	38.8	42.5	37.8	37.5	37.8	34.2
標準偏差	14.8	10.0	9.4	10.7	11.9	11.7	9.0	7.6	9.6	14.8	11.5	11.4	11.9	8.6
最大値	80	55	50	60	70	60	45	50	60	70	60	65	65	50
最小値	20	25	20	25	20	20	20	20	25	25	20	10	20	25

手部の背屈

単位(度)

性別・年齢区分	男性							女性						
	20-29	30-39	40-49	50-59	60-69	70-79	80-89	20-29	30-39	40-49	50-59	60-69	70-79	80-89
被験者数	11	9	10	12	34	27	11	12	12	12	16	32	29	6
平均値	66.8	60.6	53.0	57.5	59.3	56.5	62.3	67.1	71.3	66.3	59.4	63.3	62.9	58.3
標準偏差	15.2	3.9	8.9	10.1	8.1	9.6	10.8	10.1	11.7	9.6	11.7	10.0	12.7	6.1
最大値	90	65	65	75	75	70	80	85	95	85	75	85	85	70
最小値	45	55	40	35	45	30	50	45	55	45	30	40	35	55

手部の掌屈

単位(度)

性別・年齢区分	男性							女性						
	20-29	30-39	40-49	50-59	60-69	70-79	80-89	20-29	30-39	40-49	50-59	60-69	70-79	80-89
被験者数	11	9	10	12	34	27	11	12	12	12	16	32	29	6
平均値	70.9	67.8	66.5	64.6	60.3	58.7	54.1	66.7	74.2	65.4	62.8	60.6	61.7	66.7
標準偏差	15.9	8.7	7.5	8.9	9.6	7.4	8.3	11.3	11.4	6.9	12.4	8.5	12.0	13.7
最大値	90	80	80	75	85	70	65	90	95	75	85	80	85	85
最小値	35	55	55	50	40	45	40	50	55	50	35	45	35	45

手部の橈屈

単位(度)

性別・年齢区分	男性							女性						
	20-29	30-39	40-49	50-59	60-69	70-79	80-89	20-29	30-39	40-49	50-59	60-69	70-79	80-89
被験者数	11	9	10	12	34	27	11	12	12	12	16	32	29	6
平均値	26.4	21.7	24.5	22.1	23.1	23.9	19.1	23.3	25.0	22.9	20.6	21.3	23.8	20.0
標準偏差	8.4	9.7	5.0	6.2	10.4	8.0	9.2	8.1	5.2	9.6	10.1	7.4	9.4	8.4
最大値	40	35	30	30	60	40	40	40	35	40	40	40	45	30
最小値	15	10	15	15	10	15	5	15	20	5	10	10	5	10

手部の尺屈

単位(度)

性別・年齢区分	男性							女性						
	20-29	30-39	40-49	50-59	60-69	70-79	80-89	20-29	30-39	40-49	50-59	60-69	70-79	80-89
被験者数	11	9	10	12	34	27	11	12	12	12	16	32	29	6
平均値	53.6	50.0	52.0	45.4	46.0	47.0	46.8	53.3	52.5	51.3	45.3	46.7	45.7	49.2
標準偏差	10.7	5.6	5.4	10.3	8.2	10.1	8.4	9.6	12.0	7.7	7.2	6.6	11.3	5.8
最大値	75	55	60	65	60	70	60	65	70	65	60	60	70	55
最小値	35	40	45	35	25	30	35	35	30	40	35	35	20	40

前腕の回内

単位(度)

性別・年齢区分	男性							女性						
	20-29	30-39	40-49	50-59	60-69	70-79	80-89	20-29	30-39	40-49	50-59	60-69	70-79	80-89
被験者数	11	9	10	12	34	27	11	12	12	12	16	32	29	6
平均値	95.9	106.7	98.0	102.1	95.9	101.1	102.7	103.8	97.5	94.2	108.1	107.2	95.7	94.2
標準偏差	26.4	9.4	19.2	8.9	22.0	20.0	22.1	18.0	18.5	22.8	21.5	10.6	25.6	17.7
最大値	140	120	130	120	130	130	140	120	115	120	160	140	135	110
最小値	50	90	60	90	40	50	60	55	45	50	60	90	40	60

## 前腕の回外

単位(度)

性別・年齢区分	男性							女性						
	20-29	30-39	40-49	50-59	60-69	70-79	80-89	20-29	30-39	40-49	50-59	60-69	70-79	80-89
被験者数	11	9	10	12	34	27	11	12	12	12	16	32	29	6
平均値	98.6	110.0	106.5	106.7	99.0	101.1	95.5	110.0	114.2	106.3	114.7	111.3	101.6	93.3
標準偏差	28.6	10.0	21.9	8.1	25.8	21.3	22.6	22.3	22.9	28.4	15.4	11.4	25.8	24.2
最大値	120	120	145	120	130	135	125	130	140	135	150	135	140	110
最小値	35	95	60	90	35	50	60	45	50	45	95	90	45	45

## 握力

単位(kgf)

性別・年齢区分	男性							女性						
	20-29	30-39	40-49	50-59	60-69	70-79	80-89	20-29	30-39	40-49	50-59	60-69	70-79	80-89
被験者数	11	9	10	12	34	27	11	12	12	12	16	32	29	6
平均値	42.1	41.3	41.8	39.7	36.4	32.4	23.6	24.5	25.5	25.8	22.9	21.1	16.6	12.9
標準偏差	6.3	9.8	7.2	6.5	5.9	5.9	6.6	5.1	4.7	2.4	3.5	4.2	4.2	4.3
最大値	52	55	51	51	48	44	30	38	37	31	29	28	28	21
最小値	33	30	29	29	23	18	9	19	19	23	17	13	9	8